



HARAX® M12-XL

Technische Kennwerte

Bemessungsspannung	50 V
Bemessungsstrom	4 A
Leiterquerschnitt	0,5 - 1 mm ² AWG 20 - 18
Litzendurchmesser	≥ 0,1 mm
Aderisolationsmaterial	PVC, ETFE
Aderdurchmesser	≥ 2,8 mm
Kabeldurchmesser	5,5 - 8,5 mm
Grenztemperaturen	- 40 °C ... + 85 °C
Temperatur bei Leitungsanschluss	- 5 °C ... + 50 °C
Schutzart	IP 65 / IP 67
Anschlusshäufigkeit mit gleichem Kabelquerschnitt	10
Empfohlenes Drehmoment / Schlüsselweite	0,6 Nm / SW 17

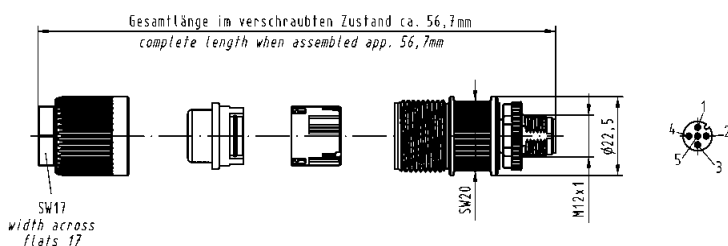
Bezeichnung	Bestell-Nummer	Zeichnung	Maße in mm
-------------	----------------	-----------	------------

HARAX® M12-XL

5-polig, A-Kodierung

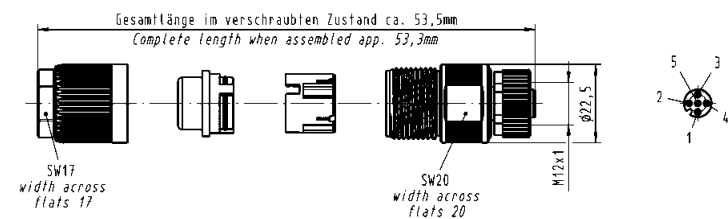
Stift

21 03 216 1505



Buchse

21 03 216 2505



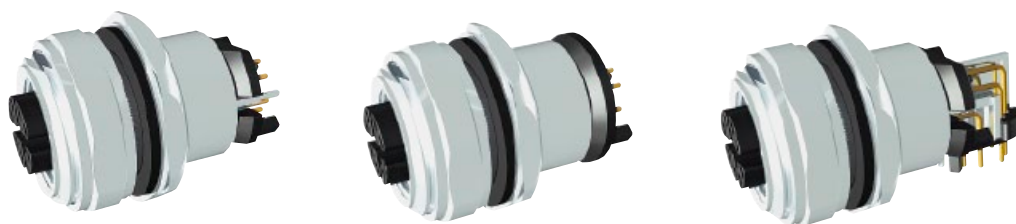


har-speed M12 Leiterplattenadapter

Technische Kennwerte

- Stabiles industriegerechtes Design
- Voll geschirmt
- Übertragungsklasse E_A, geeignet für 1/10 Gigabit Ethernet
- Temperaturbereich: – 40 °C bis + 85 °C
- Schutzart: IP 65 / IP 67
- Reflowfähig
- 500 Steckzyklen
- Steckgesicht nach IEC/PAS 61 076-2-109

Bezeichnung	Bestell-Nummer	Zeichnung	Maße in mm
<p>har-speed M12 Leiterplattenadapter für Vorderwandmontage 8-polig, X-Kodierung gerade, Kat. 6_A</p>	21 03 381 2802		
<p>gerade, Kat. 5</p>	21 03 381 2803		
<p>gewinkelt, Kat. 6_A</p>	21 03 381 4802		



har-speed M12 Leiterplattenadapter

Technische Kennwerte

- Stabiles industriegerechtes Design
- Voll geschirmt
- Übertragungsklasse E_A, geeignet für 1/10 Gigabit Ethernet
- Temperaturbereich: – 40 °C bis + 85 °C
- Schutzart: IP 65 / IP 67
- Reflowfähig
- 500 Steckzyklen
- Steckgesicht nach IEC/PAS 61076-2-109

Bezeichnung	Bestell-Nummer	Zeichnung	Maße in mm
<p>har-speed M12 Leiterplattenadapter für Hinterwandmontage 8-polig, X-Kodierung gerade, Kat. 6_A</p>	21 03 381 2804		
<p>gerade, Kat. 5</p>	21 03 381 2805		
<p>gewinkelt, Kat. 6_A</p>	21 03 381 4804		