



Pushing Performance

HARTING *har-flex*



People | Power | Partnership

Klein, flexibel, robust: HARTING *har-flex*

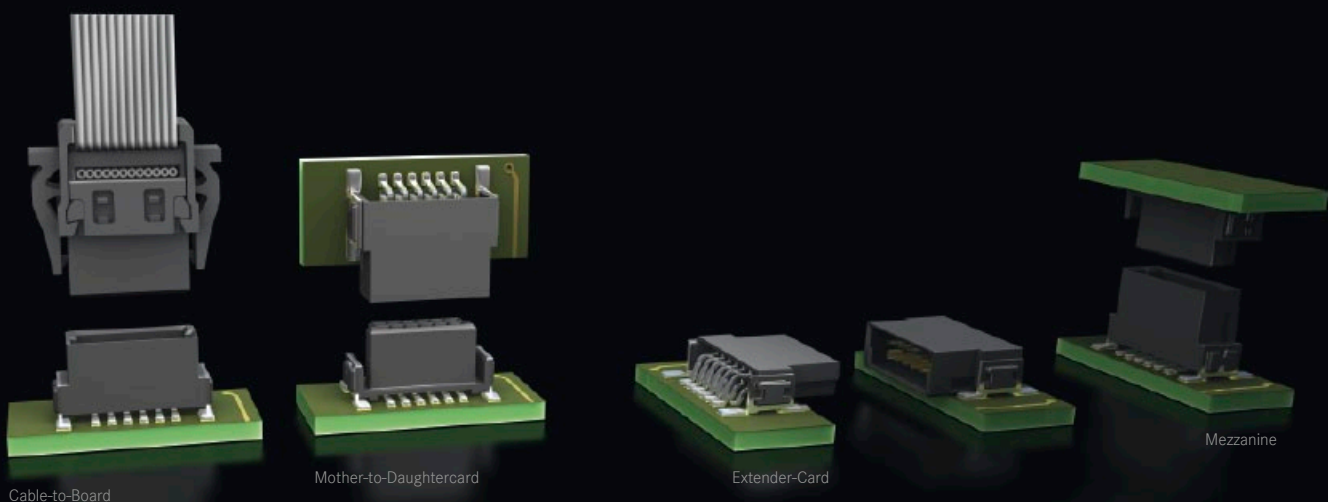
Mit *har-flex* hat HARTING eine Baureihe für den universellen Einsatz im und am Gerät entwickelt. Neben der im ersten Schritt leiterplattenoptimierten Connectivity innerhalb des Gerätes werden mit *har-flex* im nächsten Schritt auch eine Vielzahl von Schnittstellen am Gerät aus der Perspektive der Installation abgedeckt.

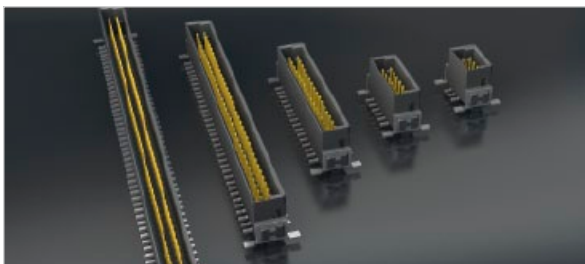
Das Besondere an den *har-flex* Mezzanine Steckverbindern von HARTING ist die stufenlose Skalierbarkeit der geradzahigen Polzahlen von 6 bis 100, die für alle Kundenanforderungen individuelle Lösungen ermöglicht. Der Vorteil ist offensichtlich: Der Steckverbinder passt immer optimal zu der jeweiligen Anwendung auf der Geräteleiterplatte – auch bei mittleren und kleinen Stückzahlen, die für Industrieegeräte typisch sind.

Diese Flexibilität ist neu, und sie ist HARTING Standard. Denn mit dem Dreiklang aus Device Connectivity, Installation Technology und Automation IT schafft HARTING genau die Connectivity Lösungen für die Lebensadern Data, Signal, Power, die die Anwendung des Kunden zum Schlüsselfaktor macht. Es kommt noch mehr: Schöne Aussichten.

Produktvielfalt

Die *har-flex* Produktfamilie in SMT-Technik basiert auf einem Raster von 1,27 mm. Mit gewinkelten und geraden Ausführungen in vier verschiedenen Stapelhöhen, sowie als Kabelsteckverbinder bietet HARTING Verbindungslösungen für eine Vielzahl unterschiedlichster Board-to-Board Applikationen.





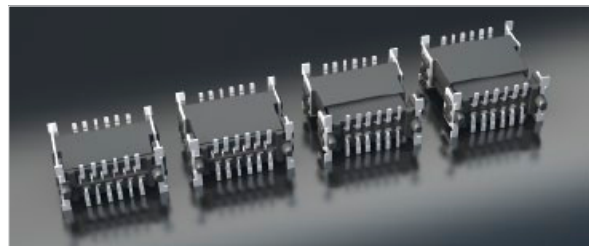
In Zweier-Schritten werden alle Varianten zwischen 6 und 100 Polzahlen erhältlich sein

Viele Polzahlen

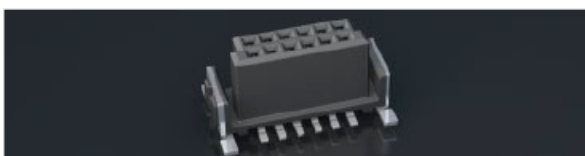
Das neue konsequent umgesetzte Werkzeugkonzept bietet größtmögliche Flexibilität hinsichtlich verfügbarer Polvarianten. In Zweier-Schritten werden alle Varianten zwischen 6 und 100 Polzahlen erhältlich sein. Durch die passgenau verfügbare Polzahl und die hohe Kontaktdichte wird stark begrenzter und kostenintensiver Raum auf der Leiterplatte eingespart und steht somit anderen Funktionen zur Verfügung.

Flexible Leiterplattenabstände

Für Mezzanine Applikationen sind gerade Ausführungen in vier verschiedenen Stapelhöhen verfügbar, mit denen sich parallele Leiterplattenabstände zwischen 8 und 13,8 mm überbrücken lassen. Weitere Stapelhöhen sind in Planung. Für größere Abstände bietet HARTING kompatible Cable-to-Board Steckverbinder in Schneidklemmtechnik an.



Vier verschiedene Stapelhöhen: parallele Leiterplattenabstände zwischen 8 und 13,8 mm



Spezielle SMT Fixierung: robuste Verbindung zur Leiterplatte

Robustes Design

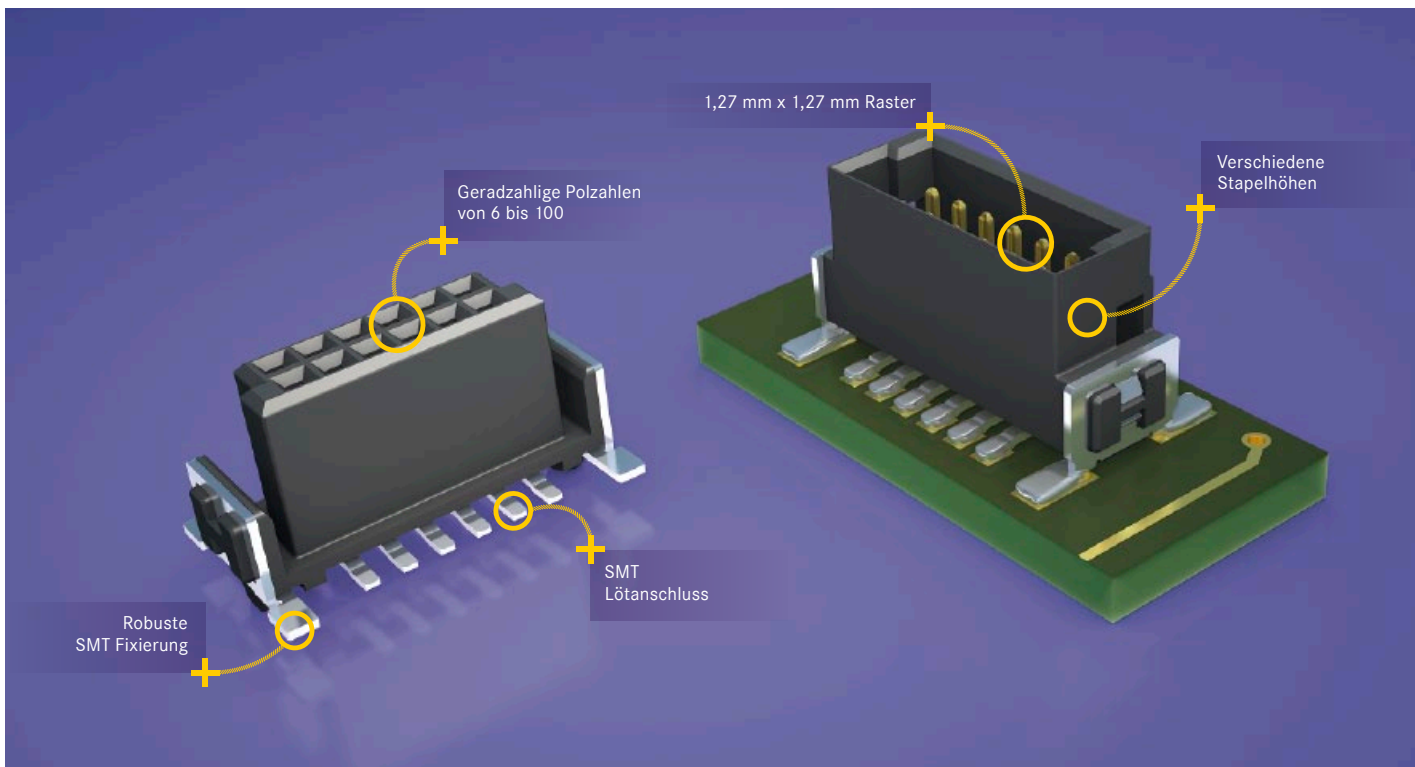
Die spezielle SMT Fixierung sorgt für eine robuste Verbindung zur Leiterplatte und hilft, Steck- und Ziehkräfte aufzunehmen, um die Lötkontakte anschlussseitig zu entlasten.

Vollautomatische Verarbeitbarkeit

In einer Gurtverpackung sicher gegen äußere Einflüsse geschützt, werden die *har-flex* SMT Steckverbinder höchsten Ansprüchen hinsichtlich ihrer Verarbeitbarkeit gerecht. „Pick and Place“ Pads erlauben eine vollautomatische Bestückung der Leiterplatten. Die temperaturbeständigen Materialien des Isolierkörpers in Verbindung mit der durchgängig geprüften Koplanarität der Kontakte garantieren eine zuverlässige Verlötbarekeit der Steckverbinder im Reflowverfahren.



Reflowfähig

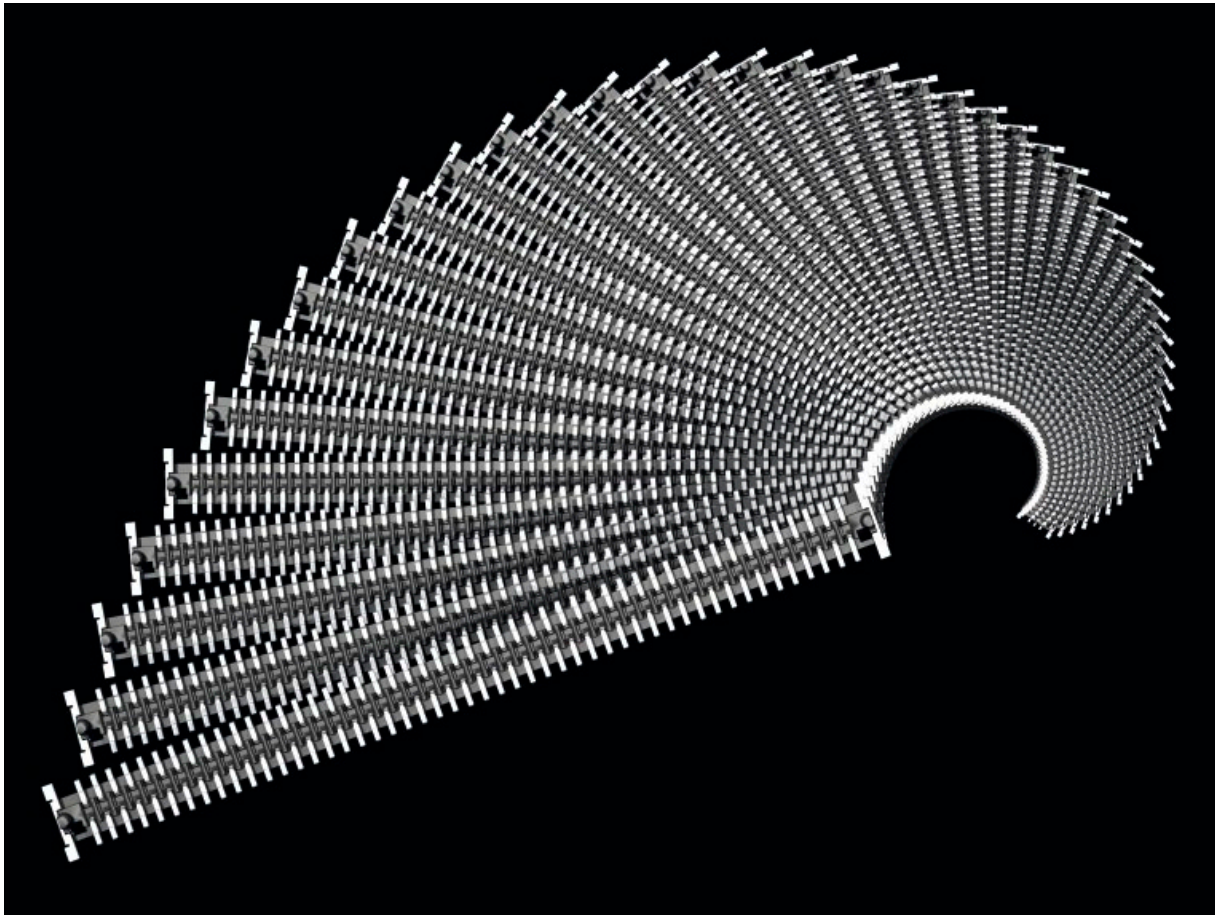


Mit der kompletten Produktfamilie *har-flex* bietet **HARTING** vielfältige Lösungen für alle Board-to-Board Anwendungen, die eine platzsparende Verbindung benötigen, und verbindet konsequent eine einfache, automatische und effiziente Verarbeitung mit höchsten Qualitätsforderungen.

DIE VORTEILE IM ÜBERBLICK:

- Optimale Raumausnutzung durch passgenaue Polzahl
- Geringer Platzbedarf durch die hohe Kontaktdichte
- Variantenverfügbarkeit
- Robustes Design
- Vollautomatische Verarbeitbarkeit
- Flexible Leiterplattenabstände

Bestellen Sie das ideale Muster für Ihren Platzbedarf!



Ab Q1/2011 werden auf Anfrage Muster verfügbar sein. Bitte bestellen Sie unter den folgenden Bestellnummern. Die HARTING Vertretung in Ihrer Nähe berät Sie gerne:

Bestellnummer, 14-stellig: Messerleiste gerade

1	5						6	6	0	1	3	3	3
Stapelhöhe		Geradzahlige Polzahlen											
11 für 1,75 mm		006 - 100											
12 für 3,25 mm													

Bestellnummer, 14-stellig: Federleiste gerade

1	5						6	6	0	1	3	3	3
Stapelhöhe		Geradzahlige Polzahlen											
21 für 6,25 mm		006 - 100											
22 für 9,05 mm													

Muster der Federleisten für Cable-to-Board Applikationen und gewinkelte Leisten werden in Q3/2011 bzw. Q4/2011 verfügbar sein.



Pushing Performance

www.HARTING.com