

Merkmale

- Befestigung durch 4 Schrauben für maximale Belastbarkeit
- Großzügiger Verkabelungsraum
- Optimale EMV-Eigenschaften

Technische Kennwerte

Werkstoff	Zink Druckguss
Oberfläche Standardversion	Pulverbeschichtet RAL 7037 (grau)
EMV-Version	unlackiert, elektrisch leitfähig
Dichtung	NBR
Grenztemperaturen	-40 °C ... 125 °C
Schutzart nach DIN EN 60 529 im verriegelten Zustand	IP 44 IP 65 / 67 bei Verwendung der Dichtschraube 09 20 000 9918

Bezeichnung

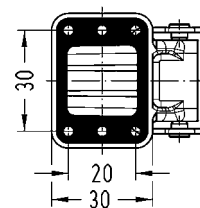
Bestell-Nummer

Zeichnung

Maße in mm

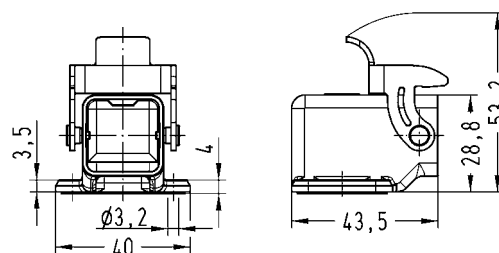
Anbaugehäuse, gewinkelt

09 20 003 0810

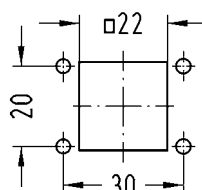


Anbaugehäuse, gewinkelt
für erhöhte EMV-Anforderungen

09 62 003 0810



Montageausschnitt





Merkmale

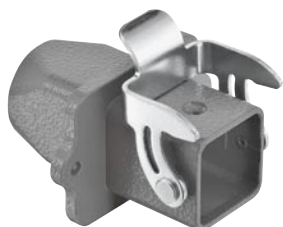
- Ermöglicht eine beidseitige Montage im Schaltschrank
- Optimale EMV-Eigenschaften

Technische Kennwerte

Werkstoff	Zink Druckguss
Oberfläche Standardversion	Pulverbeschichtet RAL 7037 (grau)
EMV-Version	unlackiert, elektrisch leitfähig
Dichtung	NBR
Grenztemperaturen	-40 °C ... 125 °C
Schutzart nach DIN EN 60 529 im verriegelten Zustand	IP 44 IP 65 / 67 bei Verwendung der Dichtschraube 09 20 000 9918

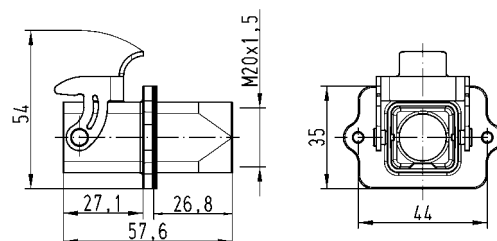
Bezeichnung	Bestell-Nummer	M	Zeichnung	Maße in mm
-------------	----------------	---	-----------	------------

Durchführungsgehäuse



19 20 003 1120

M20

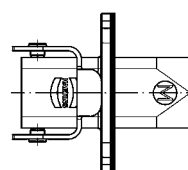


Durchführungsgehäuse
für erhöhte EMV-Anforderungen



19 62 003 1120

M20



Montageausschnitt

